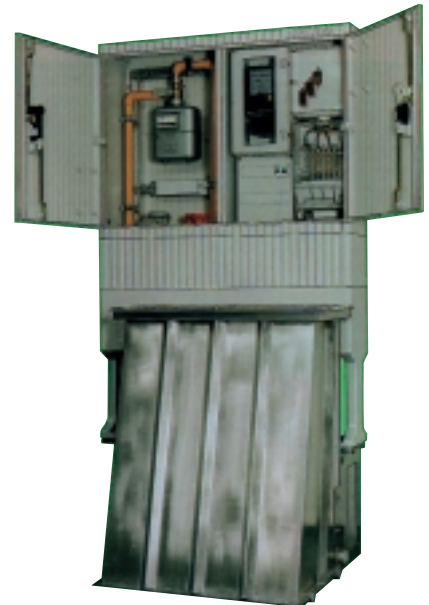




- ▶ ohne großen Aufwand kann der Schrank bereits in der Bauphase genutzt werden.

Darüber hinaus ergeben sich weitere Vorteile aus sicherheitstechnischer Sicht:

- ▶ unbekannte Räume oder auch Schachtbauwerke müssen nicht betreten werden,
- ▶ die Freischaltung eines Gebäudes, z. B. mittels Gashauptabsperreinrichtung, ist jederzeit möglich,
- ▶ der Schrank ist frei zugänglich, d. h. Zähler können jederzeit abgelesen, gesperrt oder gewartet werden.



## Platz sparend, kostengünstig und sicher Hausanschlusschränke

Aus Kostengründen oder wegen schwieriger Bodenverhältnisse werden Wohngebäude zunehmend ohne Kellerschoss gebaut. Da oftmals auch der Platz für einen Hausanschlussraum fehlt oder anderweitig genutzt werden soll, bleiben am Ende nur unbefriedigende Kompromisse, wie beispielsweise außen liegende Schächte für die Wasserversorgung. Die Problematik solcher Bauwerke ist hinreichend bekannt.

Schon vor vielen Jahren haben sich einige Versorgungsunternehmen, Hersteller und auch die BGFW mit Lösungsmöglichkeiten beschäftigt. Der Hausanschlussschrank war das Ergebnis der Bemühungen.

Mehrere Hersteller bieten nunmehr Hausanschlusschränke in den unterschiedlichsten Ausführungen an. Die Angebotspalette umfasst alle Sparten der Grundversorgung mit elektrischer Energie, Wasser, Gas oder Fernwärme. Ein Telekommunikationsanschluss sowie der Anschluss an das Breitbandnetz (Kabelfernsehen) ist darüber hin-

aus ebenfalls möglich. In letzter Zeit wurden immer öfter Bauvorhaben mit Hausanschlusschränken realisiert.



Die vielen Vorteile derartiger Hausanschlusschränke liegen klar auf der Hand:

- ▶ kein Platzbedarf im Gebäude,
- ▶ Wahrung der Privatsphäre, da zur Zählerablesung, Wartung und Reparatur weder das Haus noch, bei Anordnung an der Grundstücksgrenze, das Grundstück betreten werden muss,

Bei einem Hersteller besteht die Möglichkeit, den wasser-technischen Teil in einem vorge-setzten Edelstahlschacht frostfrei unterzubringen. Da der Wasserzähler über flexible Edelstahlschläuche mit dem Rohrnetz verbunden wird, lässt er sich zum Ablesen oder turnusmäßigen Wechsels über ein Gestänge auf Erdgleiche anheben und fixieren.

Bei der Variante mit oberirdischer Wassermessung im Schrank ist eine Rohrbegleitheizung als Frostschutz vorgesehen.

Die aus korrosionsbeständigem Material gefertigten Hausanschlusschränke und -sockel sind robuste, Platz sparende und preisgünstige Alternativen zum Hausanschlussraum. Mit ihnen wird darüber hinaus ein wesentlicher Beitrag zur Sicherheit der Versorgung und zum Schutz der Beschäftigten vor Unfall- und Gesundheitsgefahren geleistet.